

已发布： 11-五月-2011

车身维修 - 常规信息 - 密封物、车底保护材料和粘合剂

说明和操作

说明

结构胶



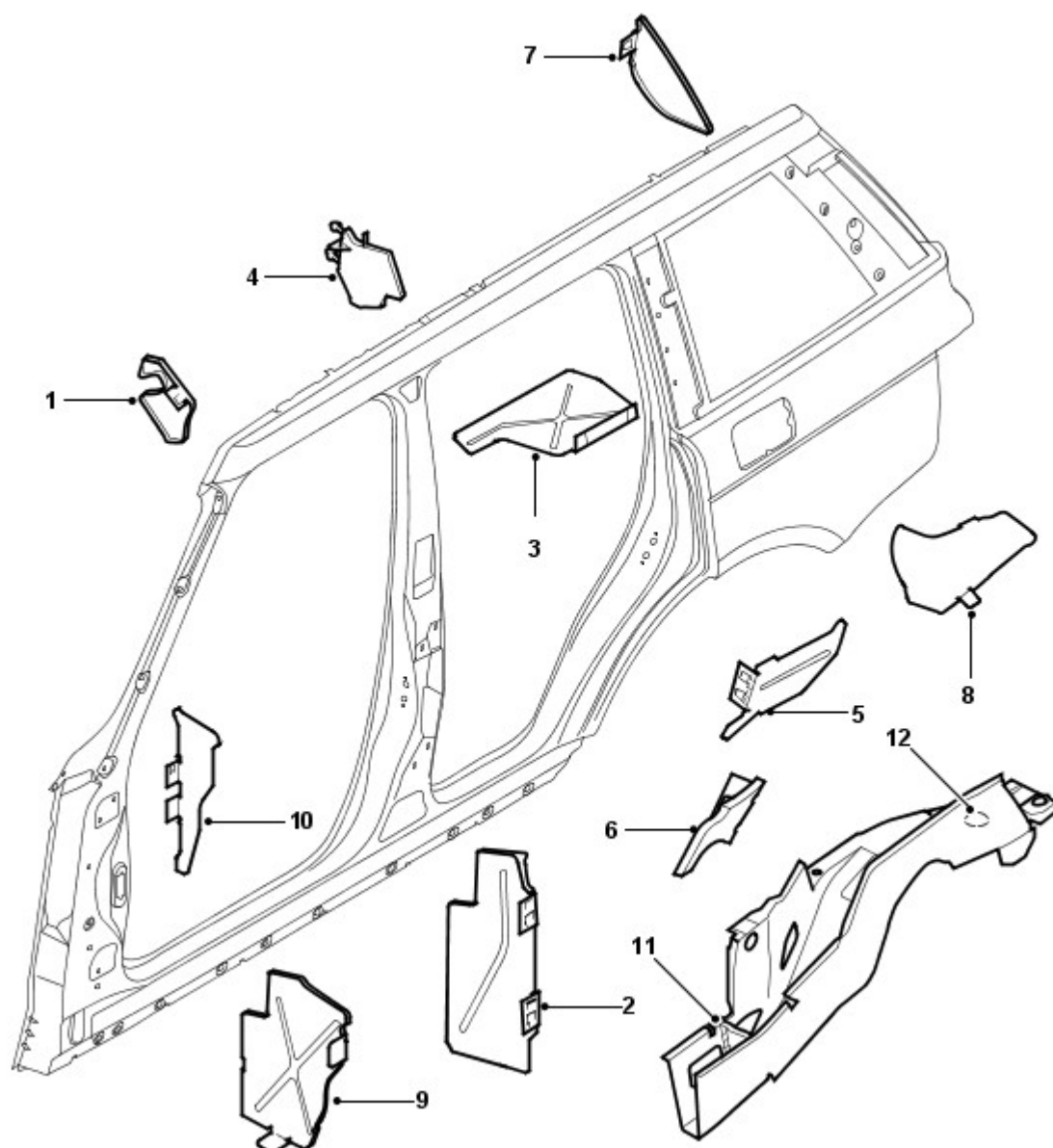
小心： 当分离使用了无间隙与无过盈粘合剂的接头时，请务必避免变形。 逐渐加热该接头，直到粘合充分变软使之能够分离面板。 否则，将可能导致车辆损坏。

注意： 当对无间隙与无过盈粘合剂进行点焊时，请特别小心调整变压器，以确保焊接安全可靠。

在工厂装配的过程中，无间隙与无过盈粘合剂被用在关键接头部位。 使用的材料是高温、热固化、用来粘合两个金属表面的丁腈酚醛，同时还密封接头以防止脏物、湿气或气体进入。 该材料不适合作维修材料用，在维修过程中，盈用许可的结构胶代替。

需要使用结构胶的那些接头详细列在插图中。 只包括适用于修复面板的接头。 在指示的地方或接合面板表面使用结构胶。

膨胀泡沫隔音密封件



M772180A

将编号为1到10的膨胀泡沫密封件安装到车身侧板的不同部分、车身侧封闭板和车身侧板内部。将编号为11和12的密封件安装到后纵向结构内。

膨胀泡沫隔音密封件被用在车身的不同封闭部分，以提高车辆的精密性。在工厂喷漆的过程中，密封件膨胀，将膨胀的密封件锁定到位。密封件被用在整个车辆的不同位置。

密封件的主要功能是使驾驶室与噪音、振动和垂直振动(NVH)绝缘。

密封件的辅助功能是密封车辆的内部部分，防止灰尘、湿气和气体进入。

密封件的另一个优点是它们增加了车身边缘整个刚度以及发生碰撞时的结构性能。

密封件由可膨胀合成橡胶`Betacore 4300`制成。

将所有密封件安装到车身白色区域，在烤漆过程之后，密封件将膨胀到其原始尺寸的八倍以上。

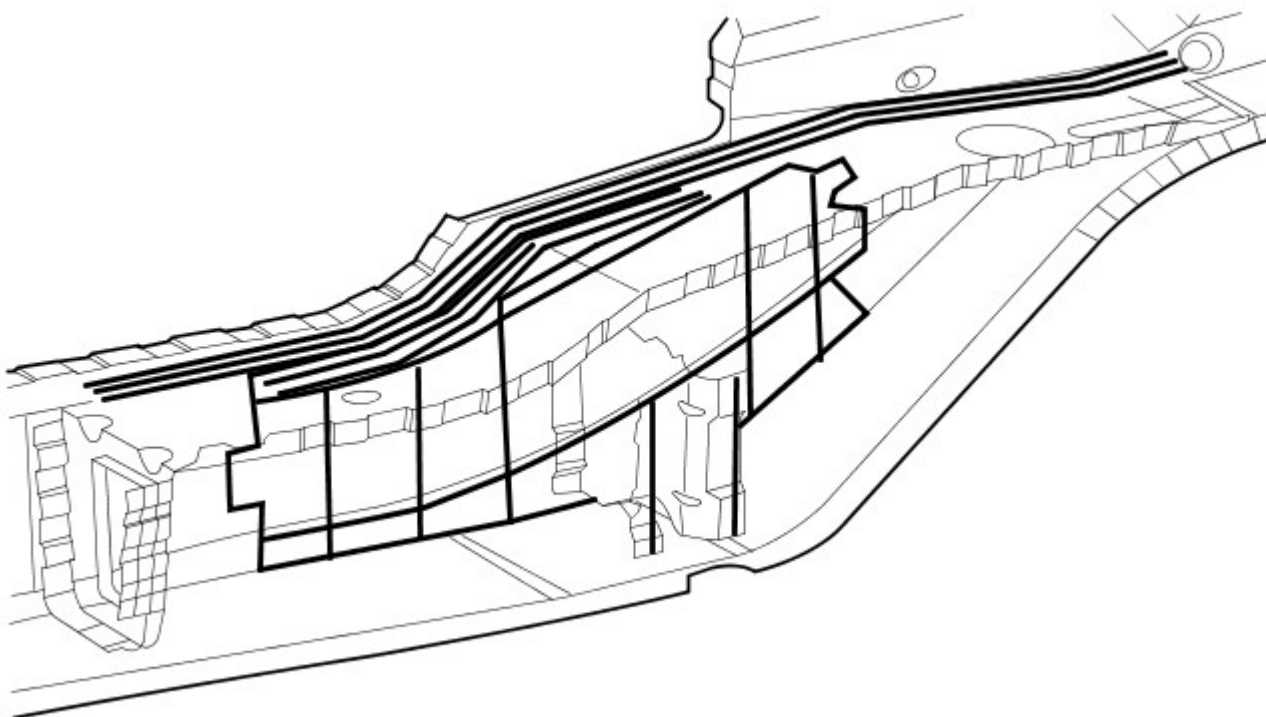
更换密封件

当用于维修车间的喷漆烤箱温度低于用于制造车辆过程中的温度，需要一个不同的过程以在维修时更换密封件。

涉及到更换含有膨胀泡沫部分的维修，必须用许可的消声泡沫喷射新部分。在喷漆维修和使用空腔蜡之后，应喷射消声泡沫。当喷射泡沫时，请确保用泡沫填充空腔的全部横剖面。

在前纵梁接头上使用结构胶

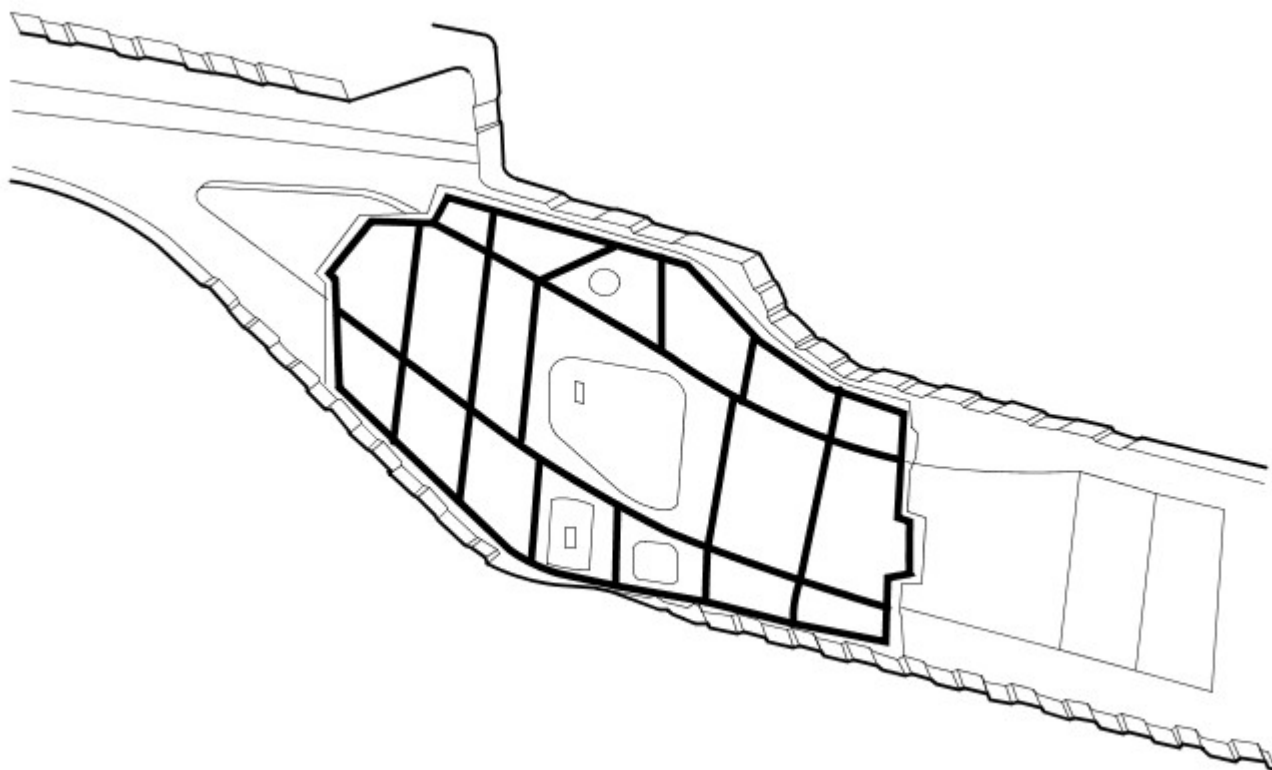
注意： 对与所示的那些接头相对的前纵梁接头进行处理。 对所示的所有接合面，采用3 mm（0.118英寸）焊道。 确保所有排放点都没有粘合剂。



M772176A

在前纵梁接头上使用结构胶

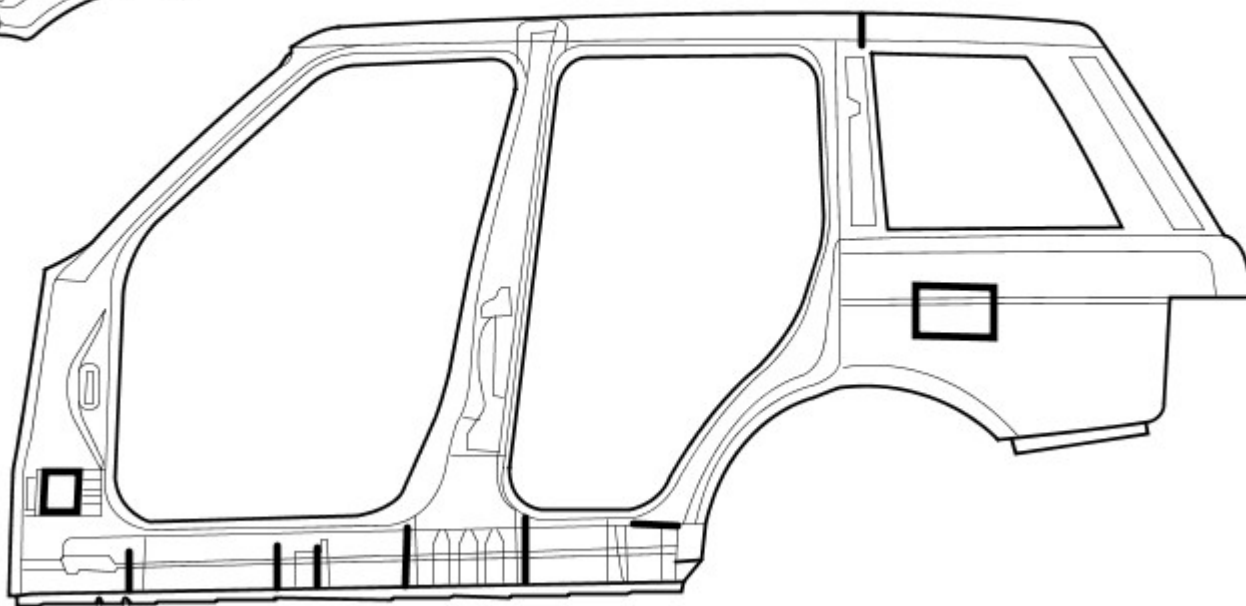
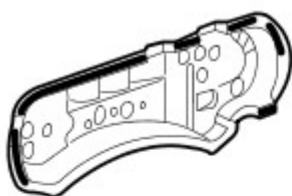
注意： 对与所示的那些接头相对的前纵梁接头进行处理。 对所示的所有接合面，采用3 mm（0.118英寸）焊道。 确保所有排放点都没有粘合剂。



M772177A

在挡泥板和侧围板接头上使用结构胶

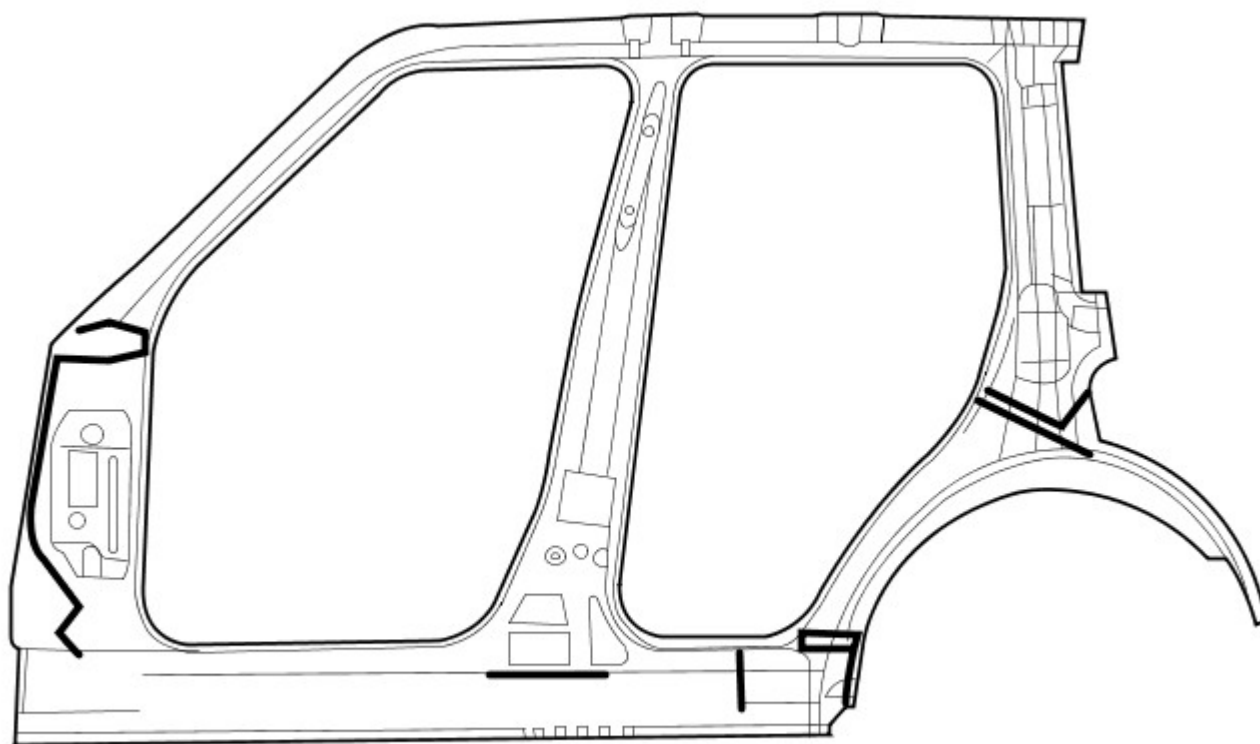
注意： 对与所示的那些接头相对的挡泥板和侧围板接头进行处理。 对所示的所有接合面，采用3 mm（0.118英寸）焊道。确保所有排放点都没有粘合剂。



M772178A

在侧围板内部接头上使用结构胶

注意： 对与所示的那些接头相对的侧围板接头进行处理。 对所示的所有接合面，采用3 mm（0.118英寸）焊道。 确保所有排放点都没有粘合剂。



M772179